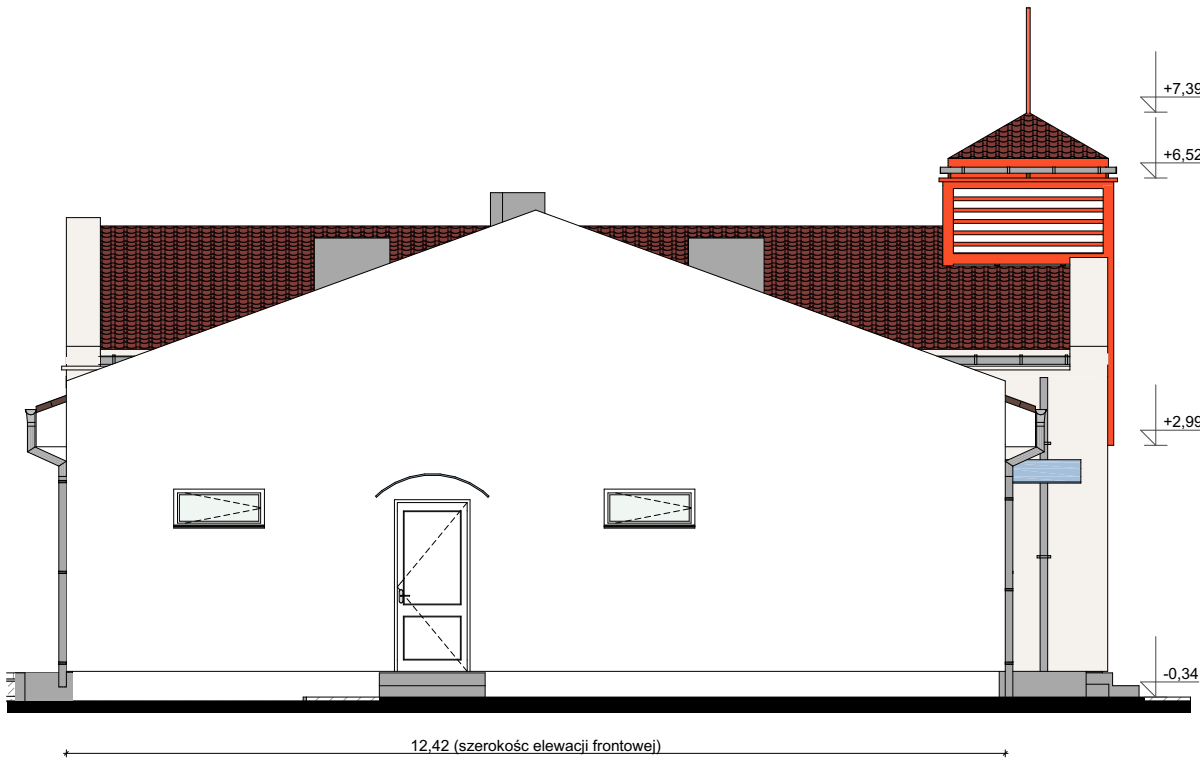






elewacja północna




elewacja wschodnia (frontowa)

LEGENDA

-  tynk zewnętrzny silikatowy barwiony gładki, kolor: NCS S-0500-N
grubość izolacji termicznej - 15 cm
-  tynk zewnętrzny silikatowy barwiony gładki, kolor: NCS S-7010-R70B
grubość izolacji termicznej - 8 cm (cokół)
-  Blachodachówka,
kolor: brązowy - dopasowany do istniejącego dachu
-  elementy drewniane - kolor: RAL 3016

Uwaga!
- obróbki blacharskie - kolor: RAL 7045
- rynny i rury spustowe - kolor: szary, RAL 7045
- stolarka i ślusarka okienna - kolor: czerwony
RAL 3016, biały (szczeg. wg zestawienia stolarki
okiennej)
- stolarka drzwiowa - kolor: RAL 7045

etap: PROJEKT ARCHITEKTONICZNO-BUDOWLANY		 <div>AUTORSKA PRACOWNIA ARCHITEKTONICZNA</div> <div>al. Jana Pawła II 20 64-500 Szamotuły 61 292 28 21/61 293 21 44 www.vowie.com.pl biuro@vowie.com.pl</div>
nazwa inwestycji: PRZEBUDOWA I ROZBUDOWA BUDYNKU ŚWIETLICY WIEJSKIEJ/REMIZY OSP O GARAŻ DLA POJAZDÓW OSP		
adres inwestycji: Nieczajna 20a, 64-606 Nieczajna dz. nr ewid.: 24/1		
inwestor: Gmina Oborniki adres: ul. Marszałka Józefa Piłsudskiego 76, 64-600 Oborniki		
nazwa rysunku: ELEWACJA WSCHODNIA, PÓŁNOCNA		skala: 1:100 nr rysunku: 5 data: 06.05.2022
architekt: mgr inż. arch. Wiesław Vowie upr. nr 42/PW/94		
architekt - sprawdzający: mgr inż. arch. Adam Nogaj upr. nr 28/WPOKK/2016		
opracowanie techniczne: mgr inż. Marek Gołąb		
wszelkie prawa zastrzeżone VOWIE STUDIO PLUS kopiowanie oraz udostępnianie bez zgody autorów zabronione		